



Des conditions cadres toujours favorables à Genève ?

Conditions cadres, création et développement des entreprises

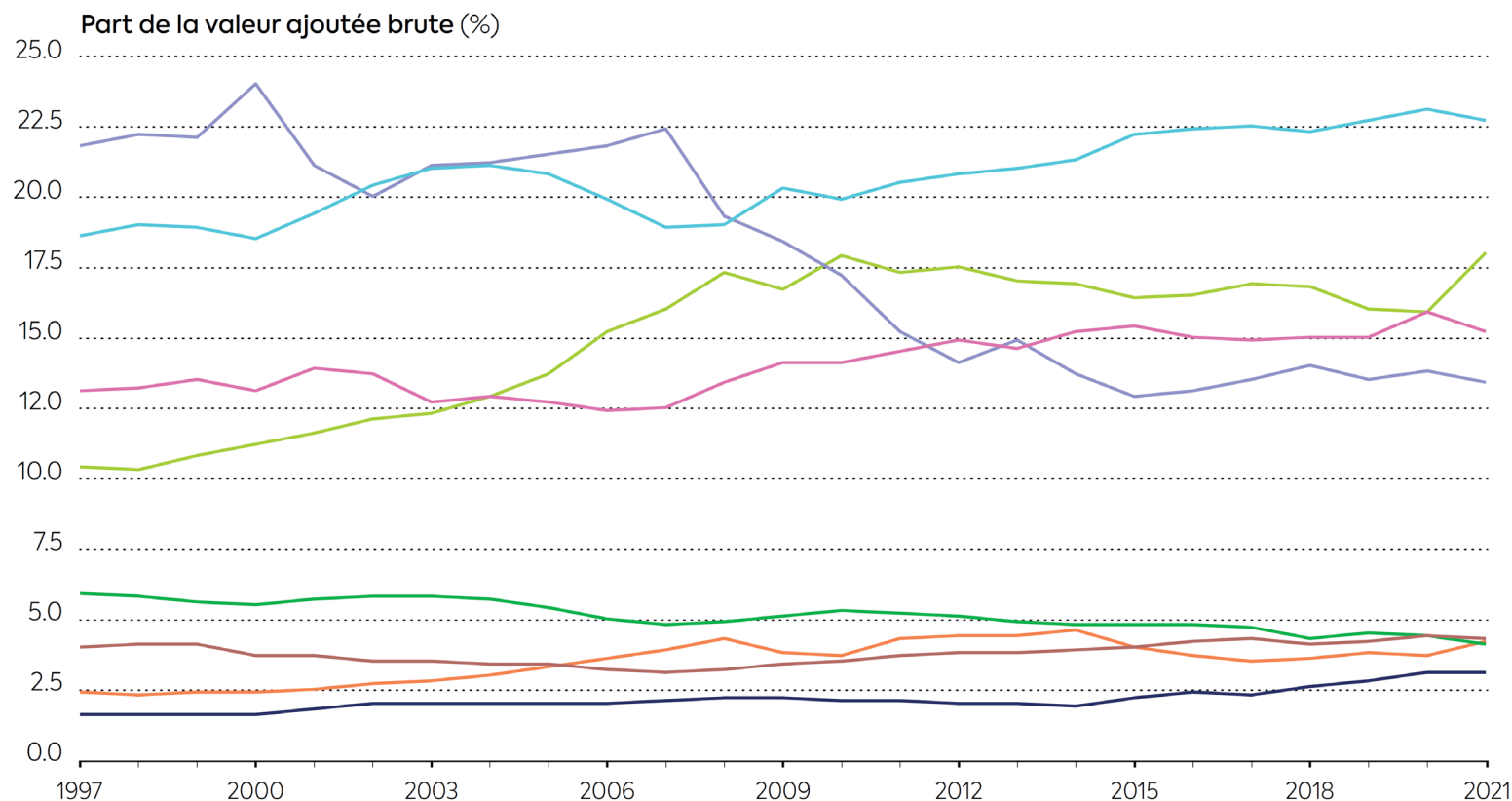
Conditions cadres

- On appelle « conditions cadres » l'ensemble des caractéristiques
 - Économiques
 - Politiques
 - Sociales
 - Culturelles

qui contribuent au développement économique d'une région en favorisant la création et la croissance des entreprises

- Quel est l'état des conditions cadres dans le canton de Genève et comment évoluent-elles?

Importance relative d'une sélection de secteurs dans l'économie genevoise

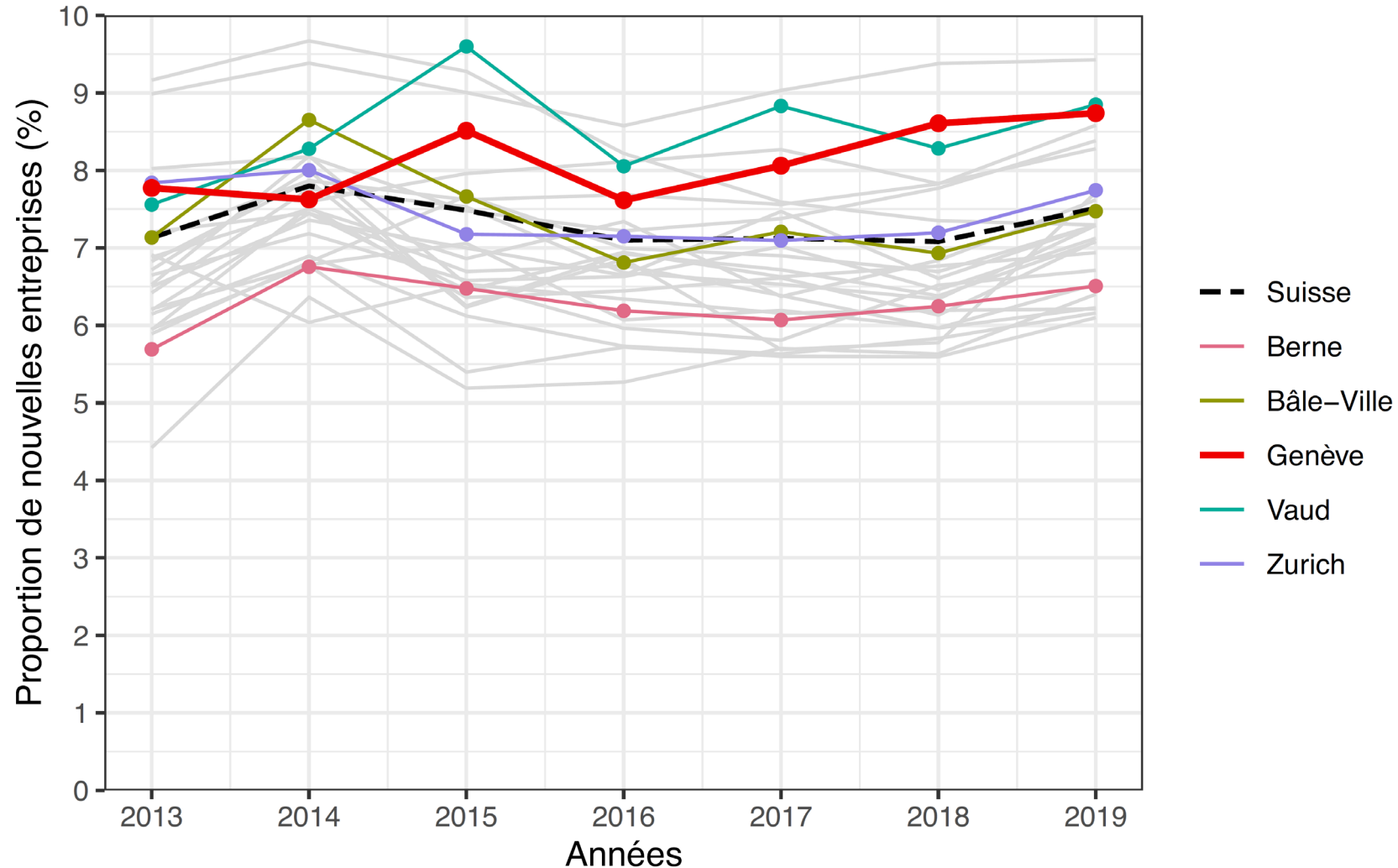


Source des données:

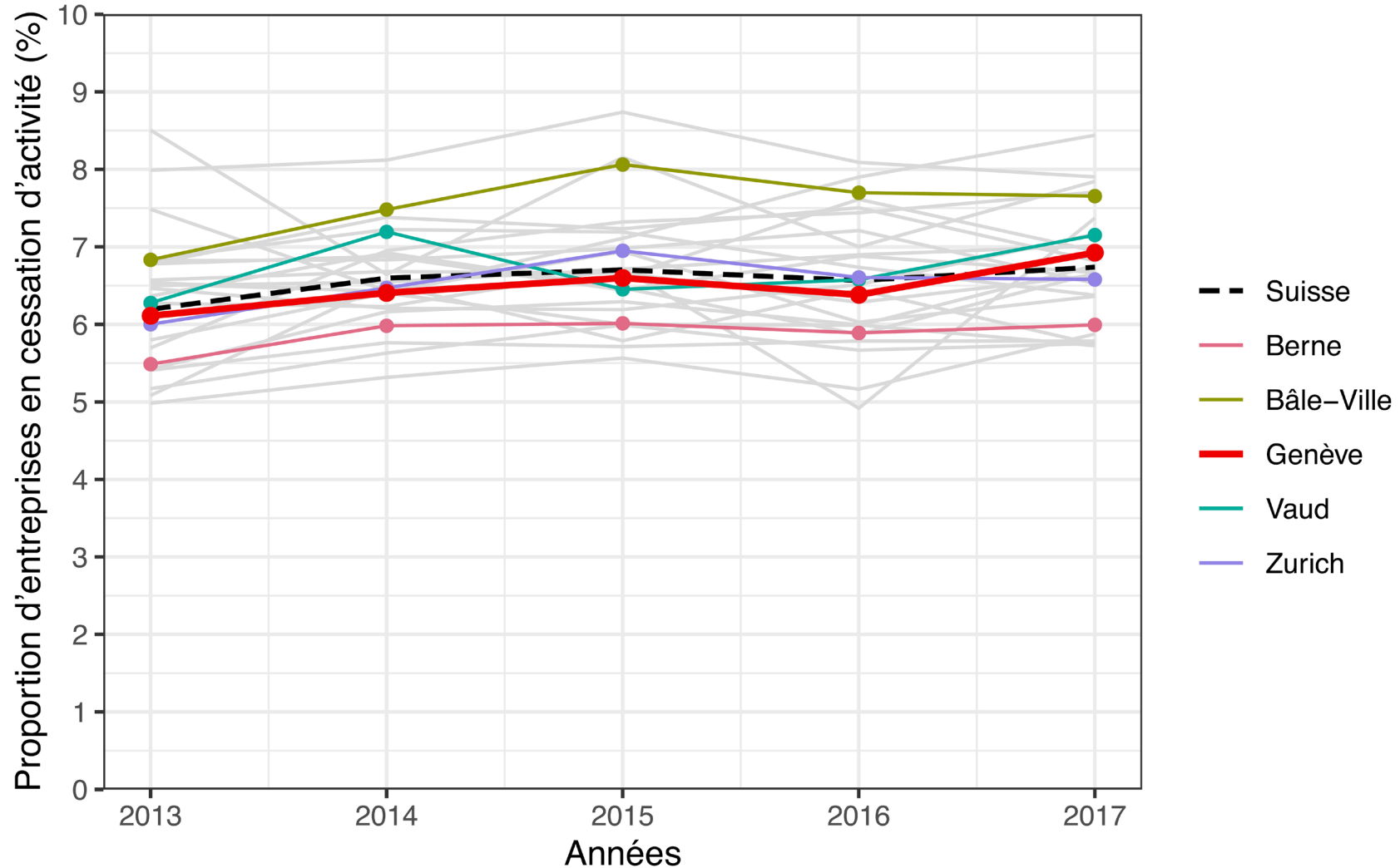
Institut CREA de macroéconomie appliquée, Office cantonal de la statistique, Banque cantonale de Genève.

- Industrie chimique et pharmaceutique
- Commerce de détail et réparation de véhicules
- Horlogerie
- Activités financières et assurances
- Services aux entreprises, R&D, activités informatiques et spécialisées
- Commerce de gros
- Activités immobilières
- Enseignement, adm. publique, santé, social, culture, sport

Créations d'entreprises en % du nombre cantonal d'entreprises



Fermetures d'entreprises en % du nombre cantonal d'entreprises

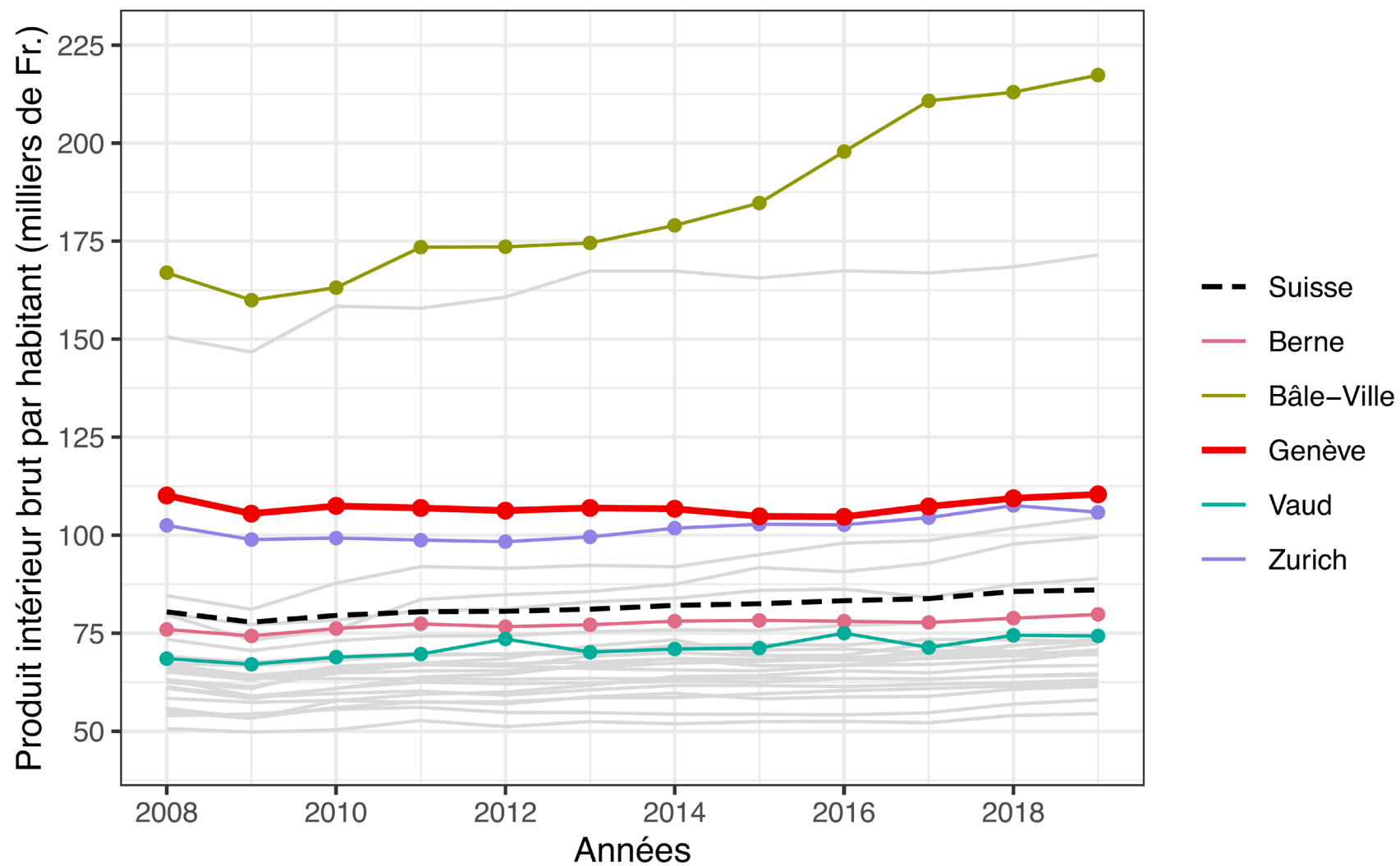


Analyse des conditions cadres du canton de Genève

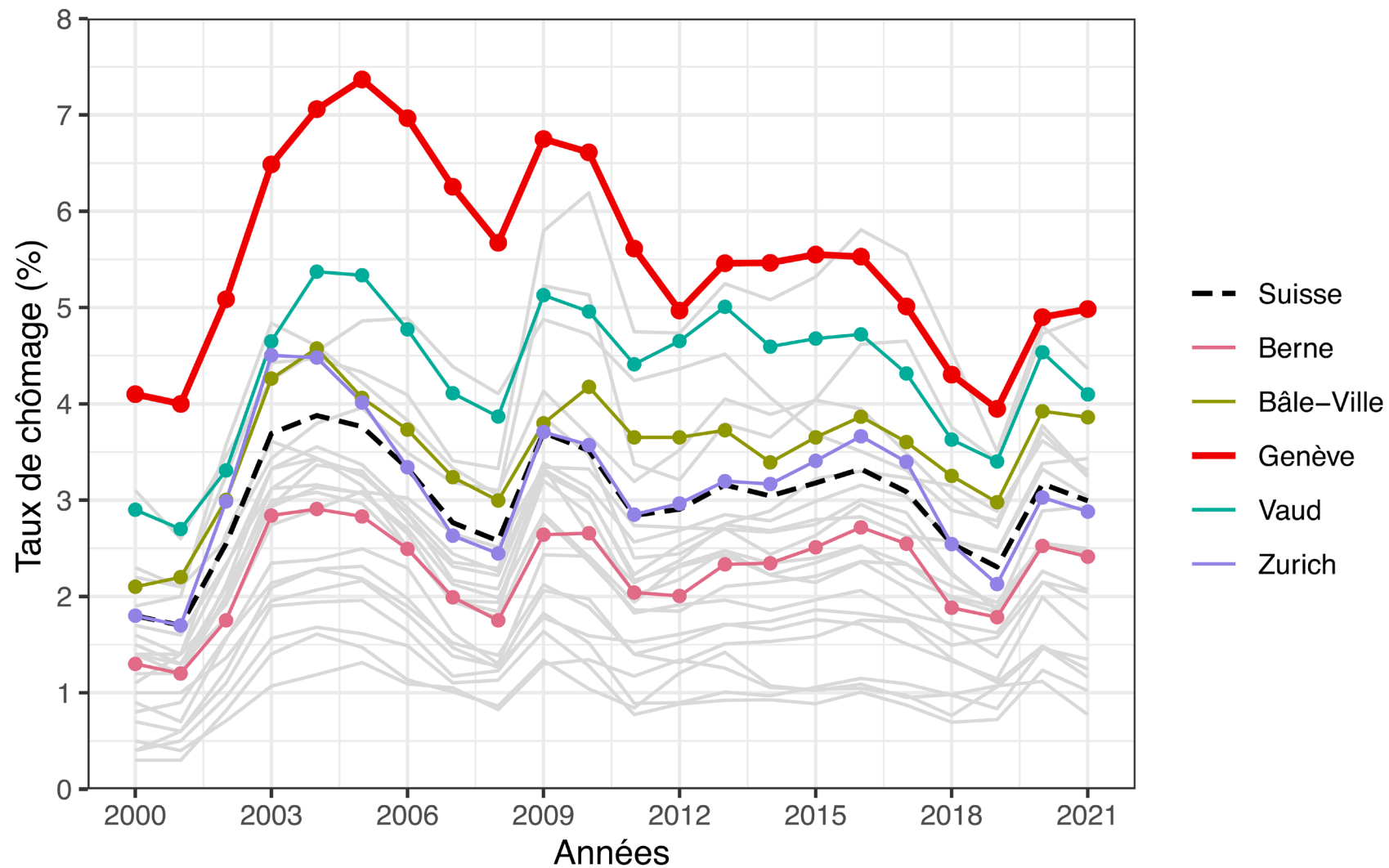
Mesurer les conditions cadres

- Conditions cadres retenues:
 1. Conditions de marché et accès au financement
 2. Accès au capital humain et création de connaissances
 3. Fiscalité et réglementation
 4. Infrastructures et transports
 5. Culture entrepreneuriale et institutions
 6. Aspects conjoncturels
- Chaque condition cadre peut être mesurée par différents indicateurs permettant d'appréhender l'environnement dans lequel les entreprises évoluent

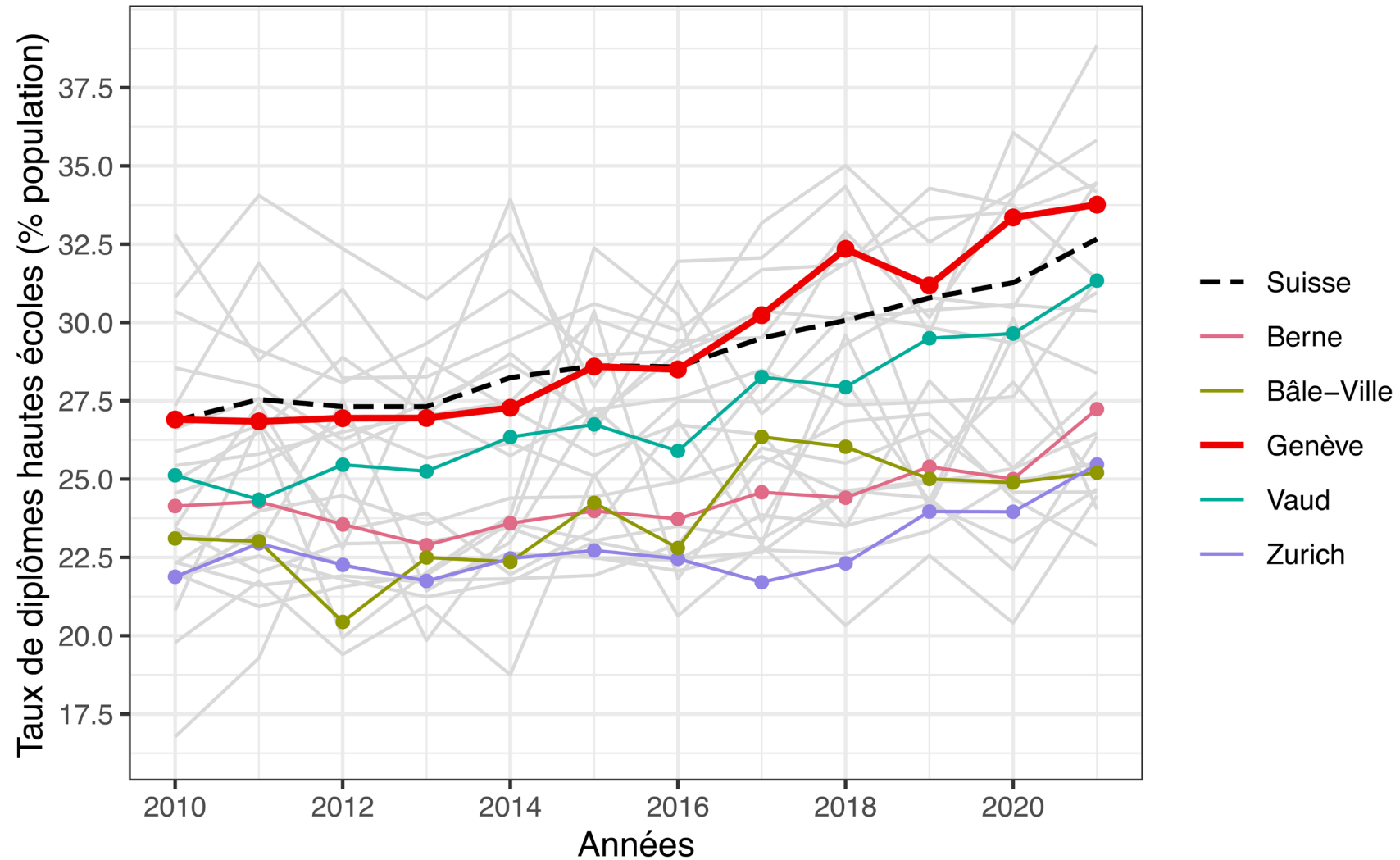
PIB par habitant



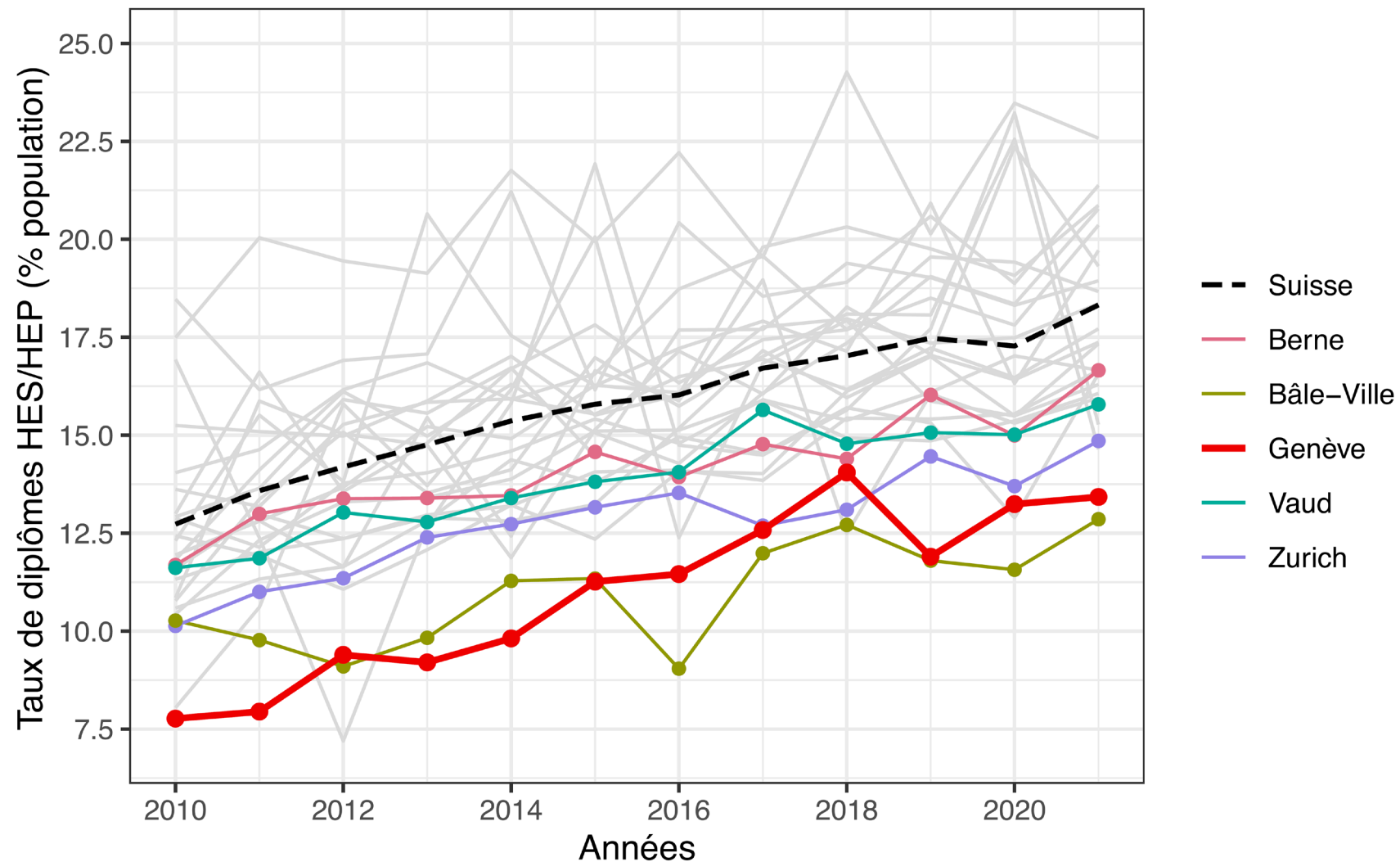
Taux de chômage



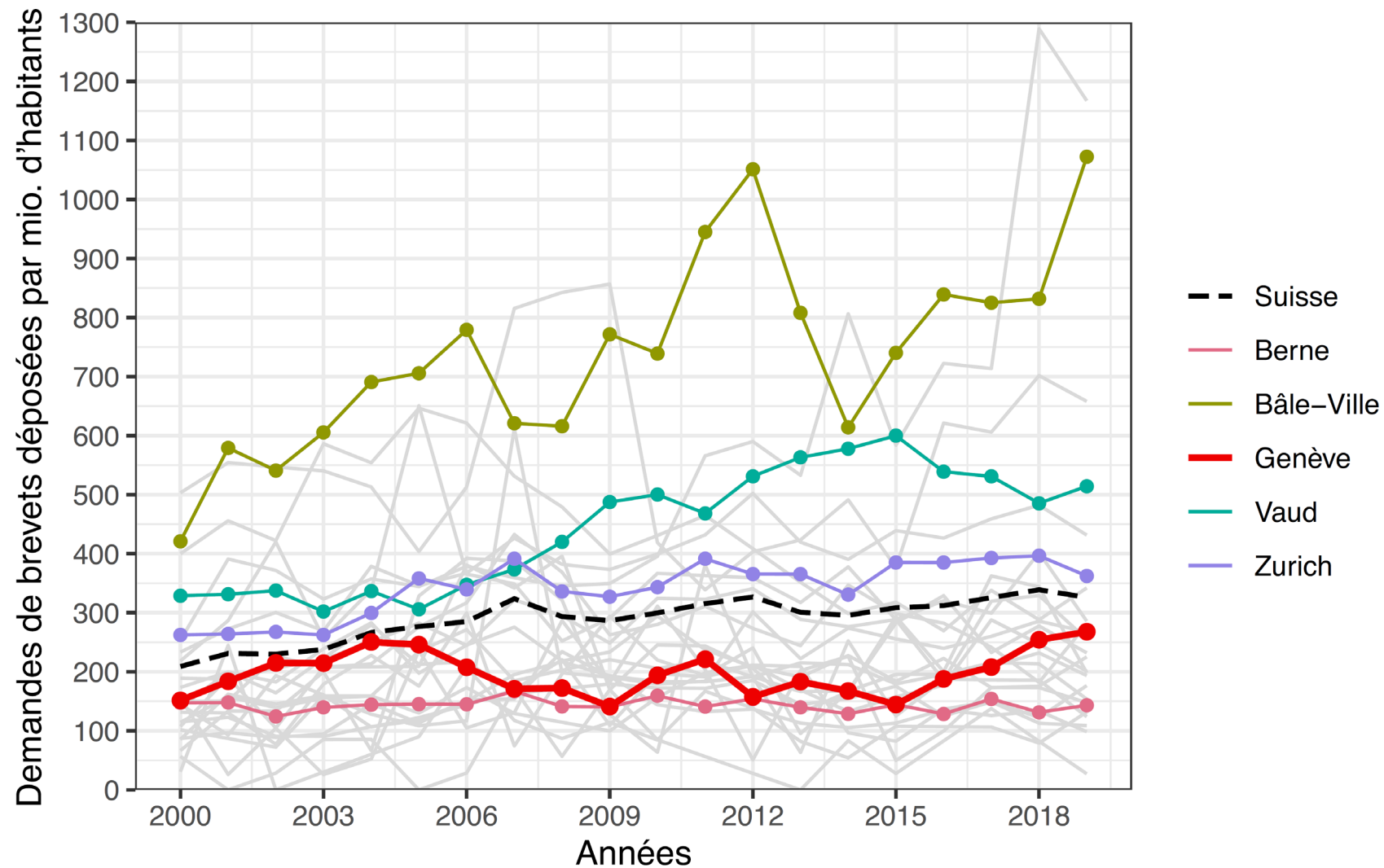
Taux de diplômes des hautes écoles



Taux de diplômes des HES ou HEP



Demandes de brevets par million d'habitants

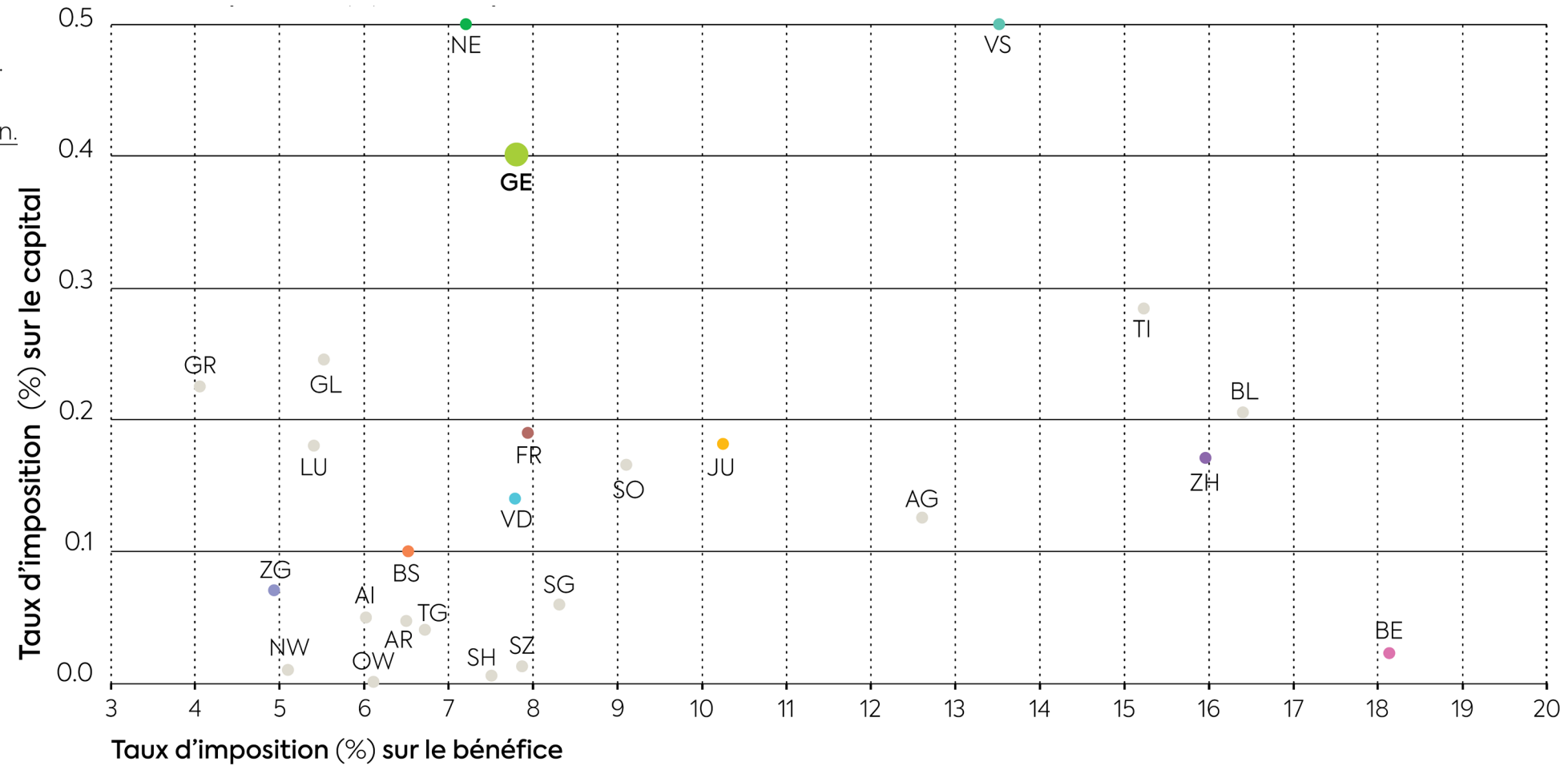


Taux d'imposition

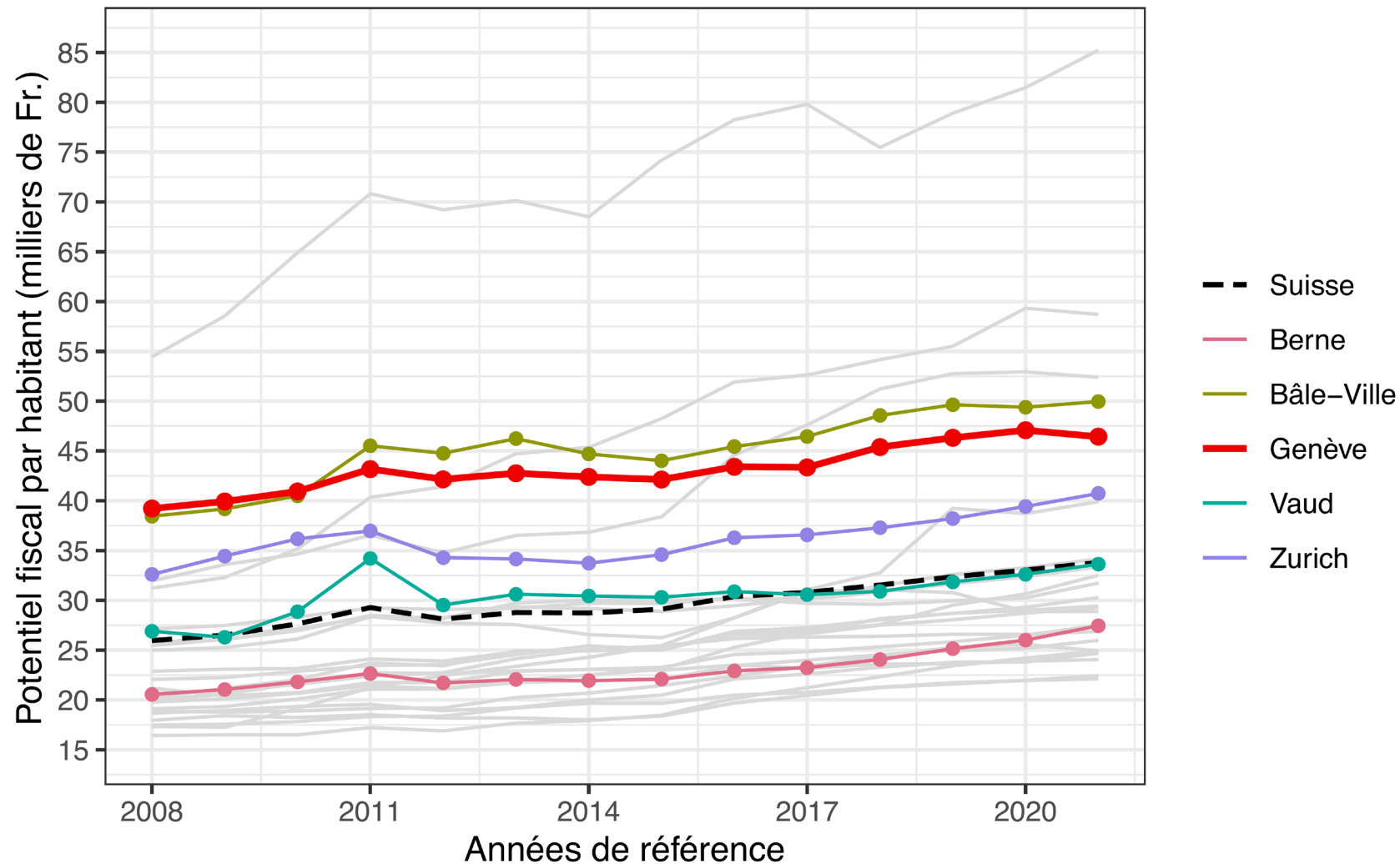
Notes: Taux d'imposition en 2021 dans le chef-lieu de chaque canton.

Source des données:

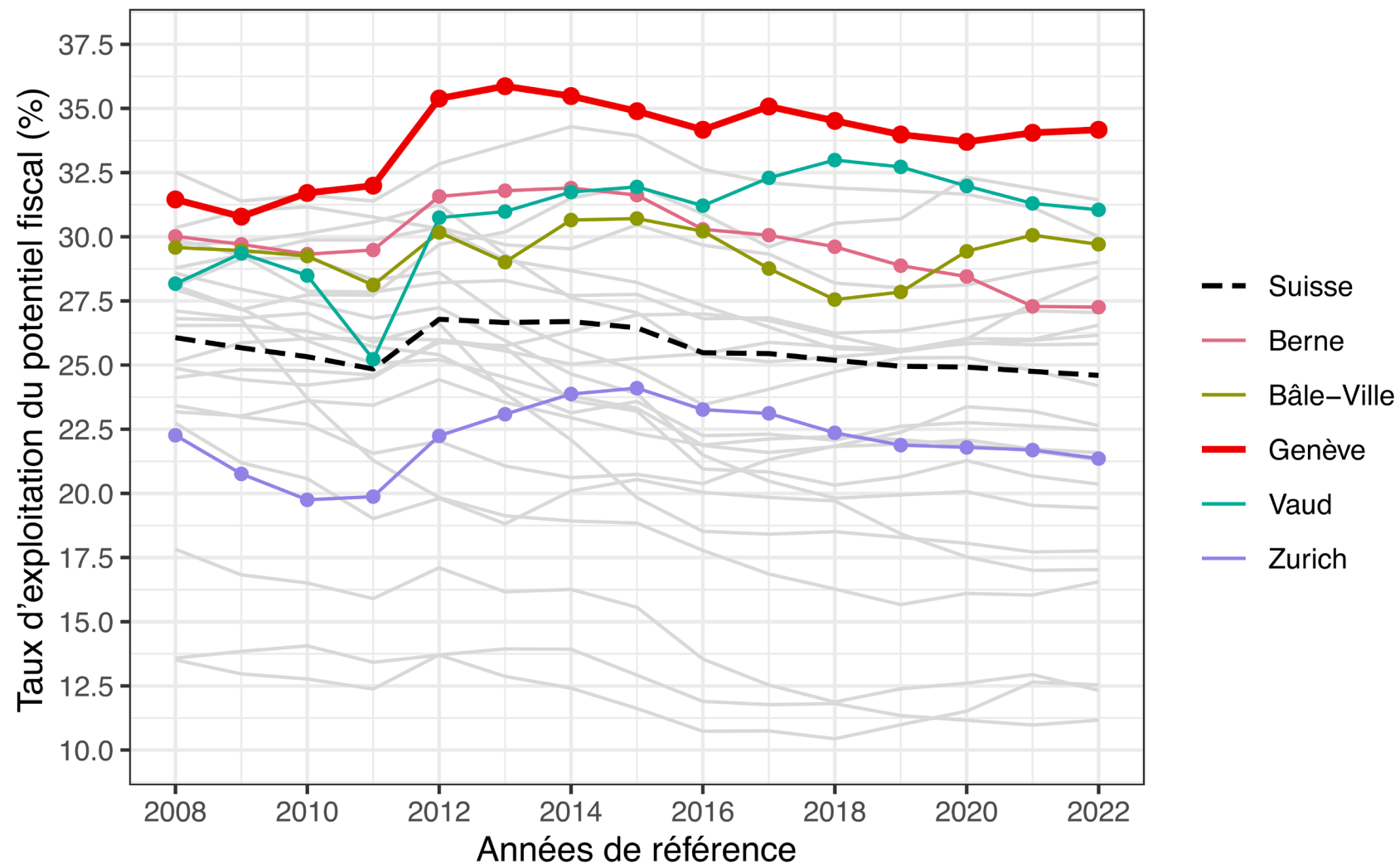
<https://swisstaxcalculator.estv.admin.ch/#/taxdata/tax-scales>.



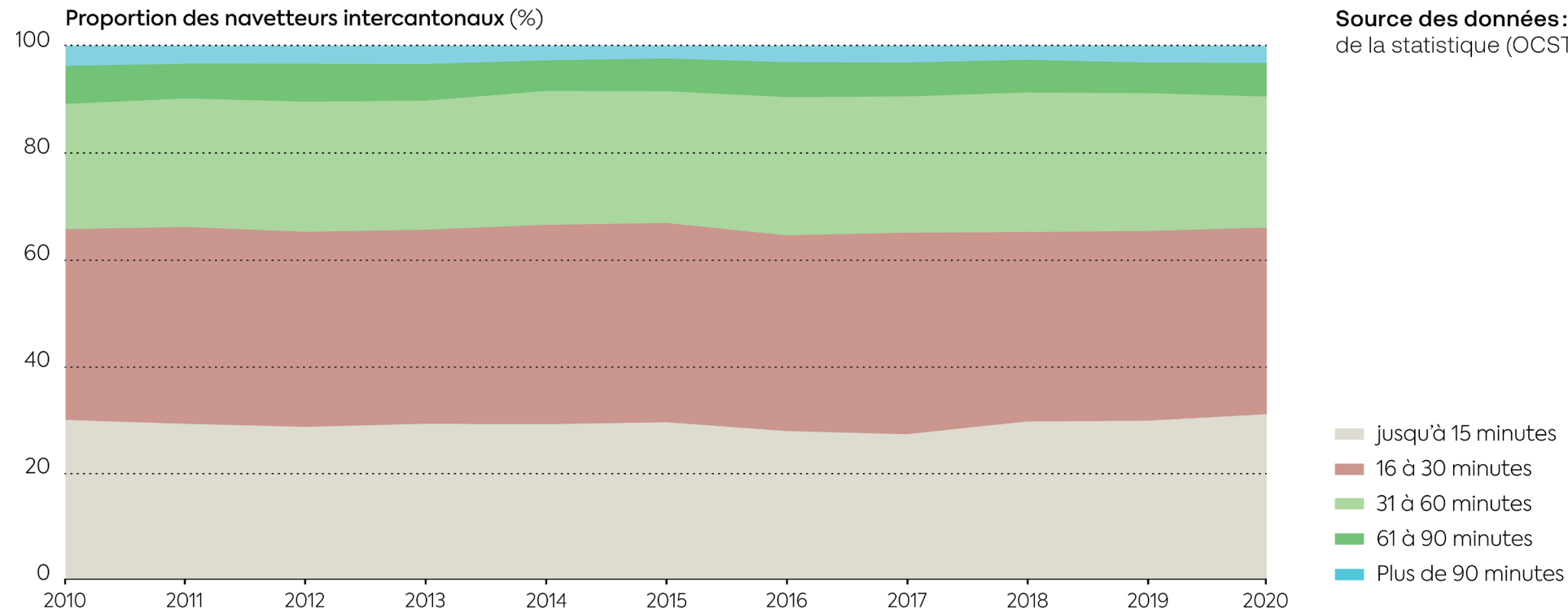
Potentiel de ressources fiscales par habitant



Taux d'exploitation du potentiel fiscal

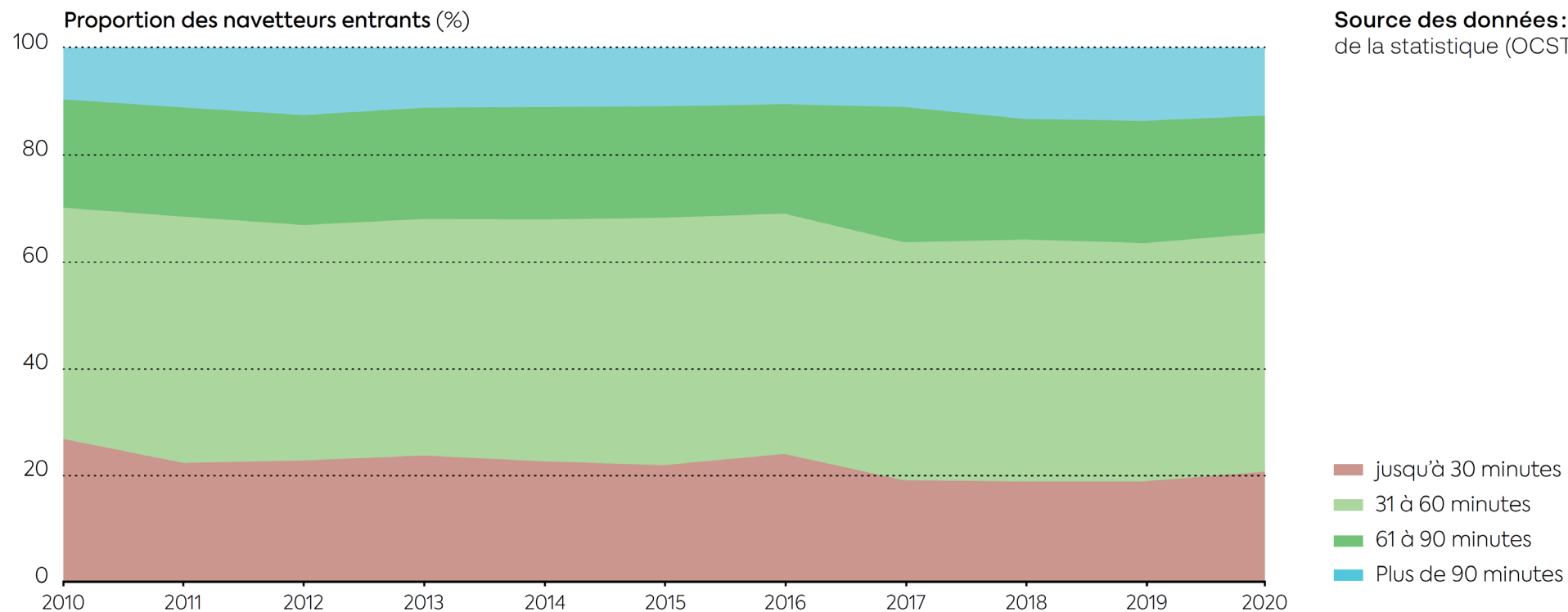


Navetteurs intracantonaux selon la durée de trajet



Durée moyenne de trajet: environ 30 minutes

Navetteurs entrants selon la durée de trajet



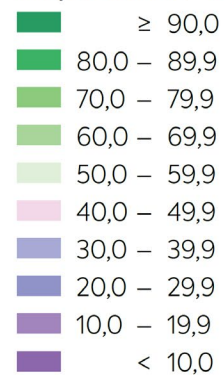
Durée moyenne de trajet: plus de 50 minutes

Résultats du vote sur l'initiative « Entreprises responsables »

Source:

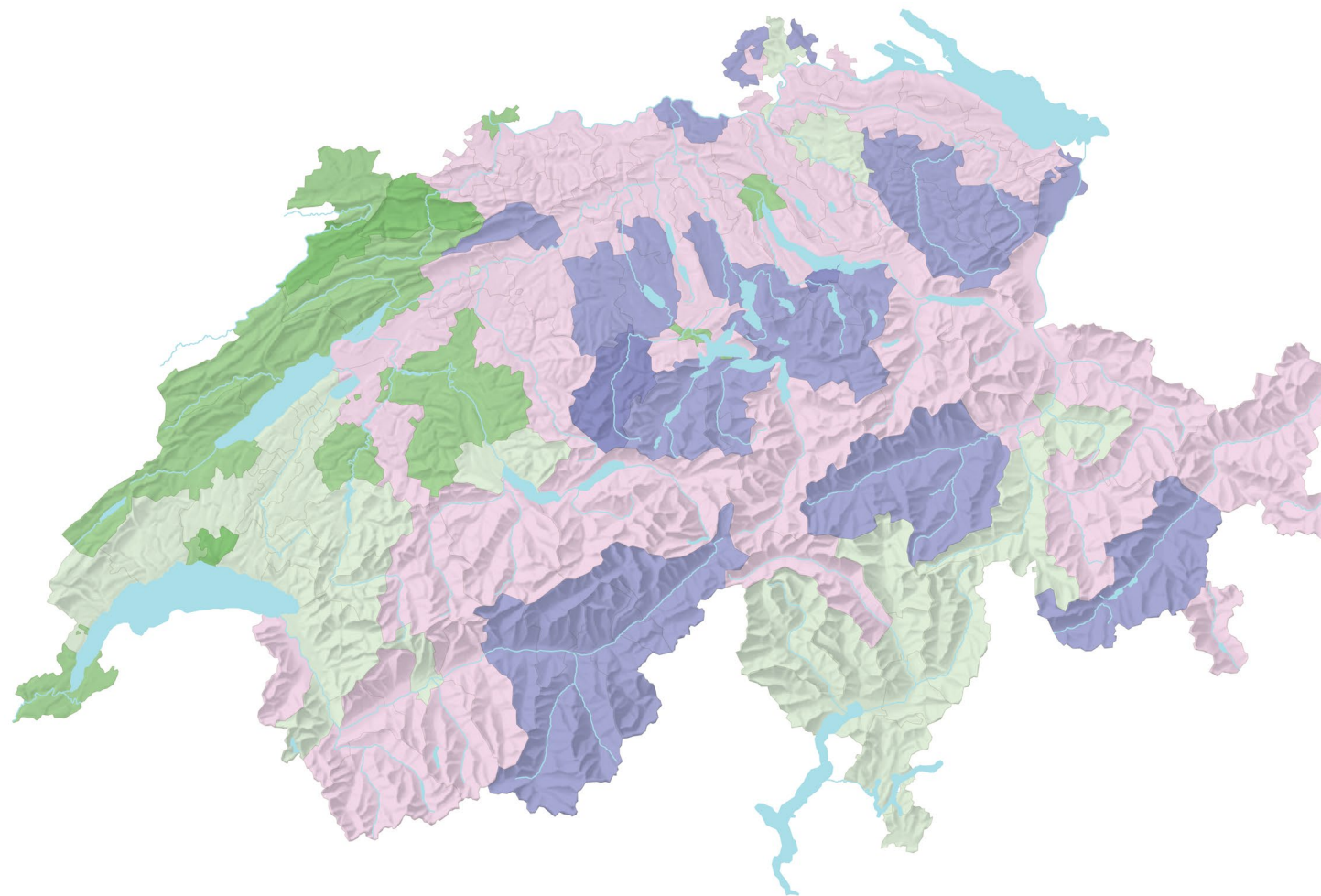
<https://www.admin.ch/gov/fr/accueil/documentation/votations/20201129/initiative-entreprises-responsables.html>

Proportion de "oui" en %

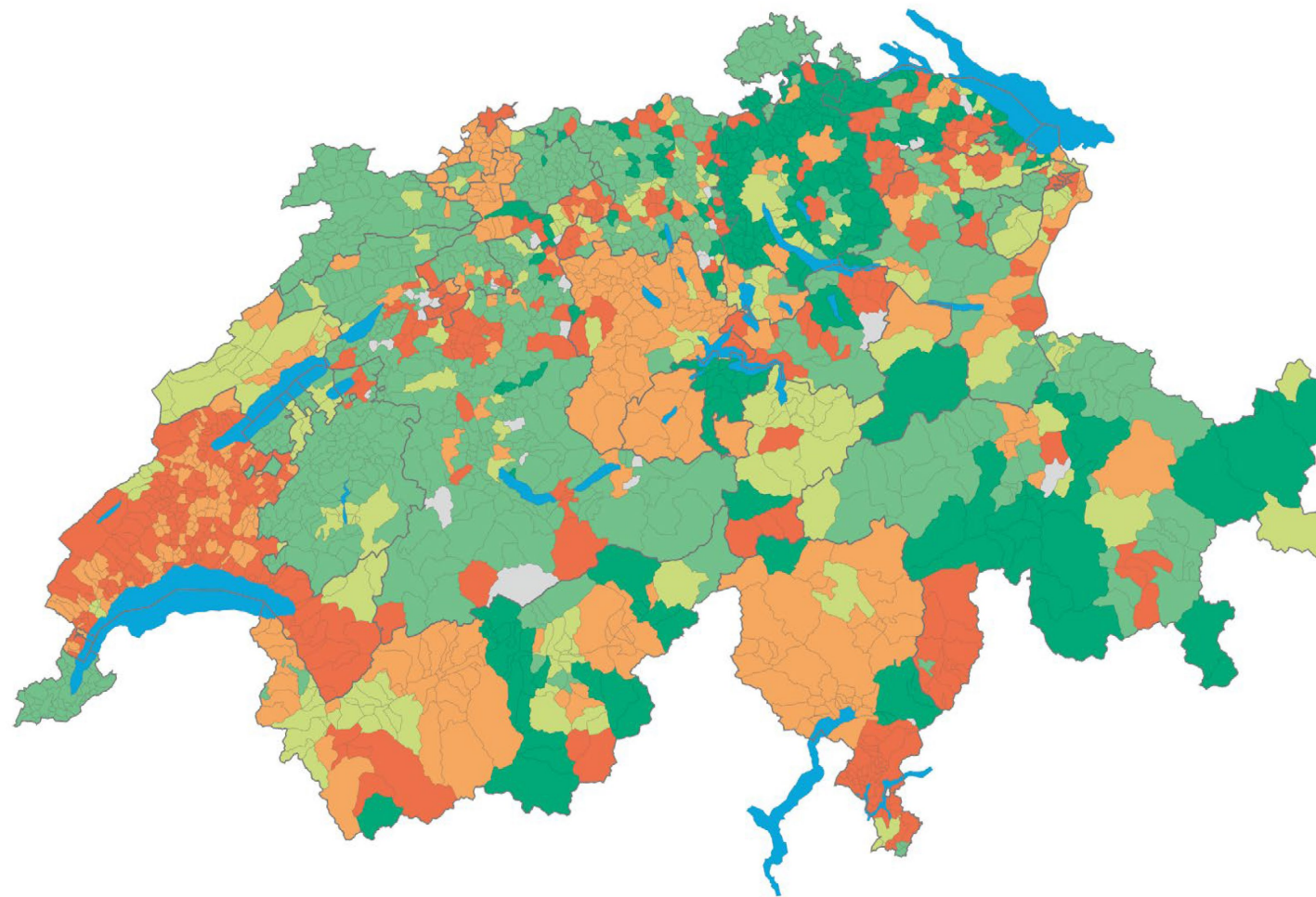


Suisse: 50,7

L'initiative a été rejetée.
Cantons : 8 1/2 Oui, 12 5/2 Non.



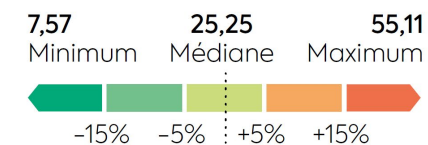
Prix de l'électricité attendus pour 2023



Notes: Tarif moyen pour une entreprise consommant 150'000 kWh par année (cat. C3).

Source des données:
<https://www.prix-electricite.elcom.admin.ch>

Comparaison des tarifs en ct./KWh



Bilan et pistes de réflexion

- Genève, comme la majorité des cantons suisses, possède une économie en bonne santé en comparaison internationale
 - Les conditions cadres sont bonnes
- Atouts du canton:
 - Économie de taille importante
 - Dynamisme entrepreneurial
 - Possibilités de financement variées
 - Niveau de capital humain élevé
 - Infrastructures (transports, communications, énergie) globalement bonnes

Bilan et pistes de réflexion

- Améliorations possibles:
 - Fiscalité relativement élevée
 - Formation professionnelle et continue
 - Chômage structurellement élevé
 - Fluidité des transports
- Arbitrages nécessaires:
 - Toutes les conditions n'ont pas la même importance pour toutes les entreprises (secteur, taille, ...)
 - Possibles conflits entre différentes conditions cadres
 - Évaluation globale nécessaire avant tout changement

Des conditions cadres toujours favorables à Genève ?



Merci

